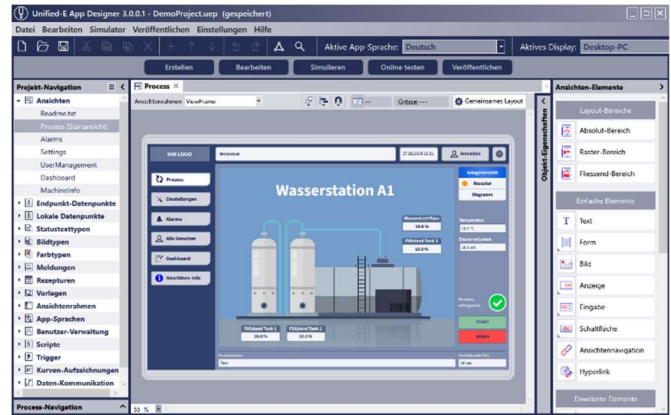


Unified-E Pro-Lizenz

Die Unified-E Pro-Lizenz ist die ideale Gateway-Lösung für Anlagen mit mehreren Bediengeräten und bietet einfachen Remote-Zugriff. Sie ermöglicht sichere Internetkommunikation ohne komplexe Router- oder Firewall-Konfigurationen dank des Relay-Messaging-Dienstes von Microsoft Azure. Die Pro-Lizenz eignet sich perfekt für Anwendungen wie die gleichzeitige Bedienung mehrerer Geräte oder Fernüberwachung über Smartphones oder Tablets. Mit der universellen Rezepturverwaltung sind Bedienoberflächen für FDA-konforme Maschinen (FDA 21 CFR Part 11) realisierbar.



Alle erforderlichen Anwendungen – Unified-E App Designer, Unified-E App Manager und Unified-E App Client – sind ohne zusätzliche Kosten enthalten. Bedien-Apps werden im App Designer erstellt, auf dem Gateway-PC installiert und von Bediengeräten genutzt, die sich am App Manager registrieren. Dies schafft eine zentrale, sichere Kommunikationsinfrastruktur zwischen Bediengeräten und Endpunkten.

Die Lizenz umfasst Online-Dienste wie Push-Benachrichtigungen und ist daher nur als Abonnement verfügbar. Sie wird am Gateway-PC lizenziert, basierend auf der Anzahl der registrierten Bediengeräte.

Spezifikation

Produktname	Unified-E Pro-Lizenz
Produkt-ID	UE-GPL-02-XXXX Artikelnummer: 10402XXXX
Anzahl Bediengeräte	XXXX (Lizenz-Parameter, in Produkt-ID und Artikelnummer integriert)
Lizenzart	Umfasst Bereitstellungsgebühr, inklusive 1 Jahr Service-Gebühr (Firewall-freundlich), Preis abhängig von Anzahl registrierter Bediengeräte, Service-Gebühr Verlängerung wird über Unified-E abgerechnet
Software-Umfang	Unified-E App Designer, Unified-E App Manager und Unified-E App Client im Nutzungszeitraum inklusive
Nutzungsdauer	Nutzungsdauer für ein Jahr, für die weitere Nutzung muss das Abonnement verlängert werden, Automatisch Verlängerung für unterbrechungsfreien Betrieb im Unified-E Portal konfigurierbar
Aktivierungsfrist	Lizenz muss innerhalb von 5 Jahren nach dem Kauf aktiviert werden
Unterstützte Plattformen	Unified-E App Client (Unified-E App): ab iOS 12, ab Android 6.0, ab Windows 10 Unified-E App Designer: ab Windows 10 Unified-E App Manager: ab Windows 10
Systemanforderungen	Systemanforderung abhängig vom Umfang der Konfiguration
Enthaltene Funktionen	Siehe www.unified-e.com , alle Unified-E App Designer-Funktionen verfügbar
Software-Updates	Während der gesamten Nutzungsdauer sind Software-Updates inklusive
Software-Download	https://unified-e.com/de/downloads.html
Testmöglichkeit	Kostenlose Testphase: Für Test- und Entwicklungszwecke gibt es die Entwickler-Lizenz
Support	Basis-Support für technische Fragen in den ersten 2 Jahren nach Kauf, Wichtige Fehlerbehebungen sind in der jeweils neuesten Softwareversion verfügbar Kontakt: support@unified-e.com
Lizenzvereinbarung	https://unified-e.com/de/licenseagreement.html
Lizenzschlüssel registrieren	Der Lizenzschlüssel wird nach dem Kauf über einen Händler per E-Mail bereitgestellt. Bitte folgen Sie den Anweisungen in der E-Mail, um die Lizenz für einen bestimmten Gateway-PC zu registrieren und zu aktivieren